

DÉPARTEMENT DU DOUBS

COMMUNE DE PRÉSENTEVILLERS

6.7

Plan

Local

d'Urbanisme

DOSSIER D'ARRÊT

**PÉRIMÈTRE DE LA ZONE SPÉCIALE DE
RECHERCHE ET D'EXPLOITATION DE CARRIÈRE**

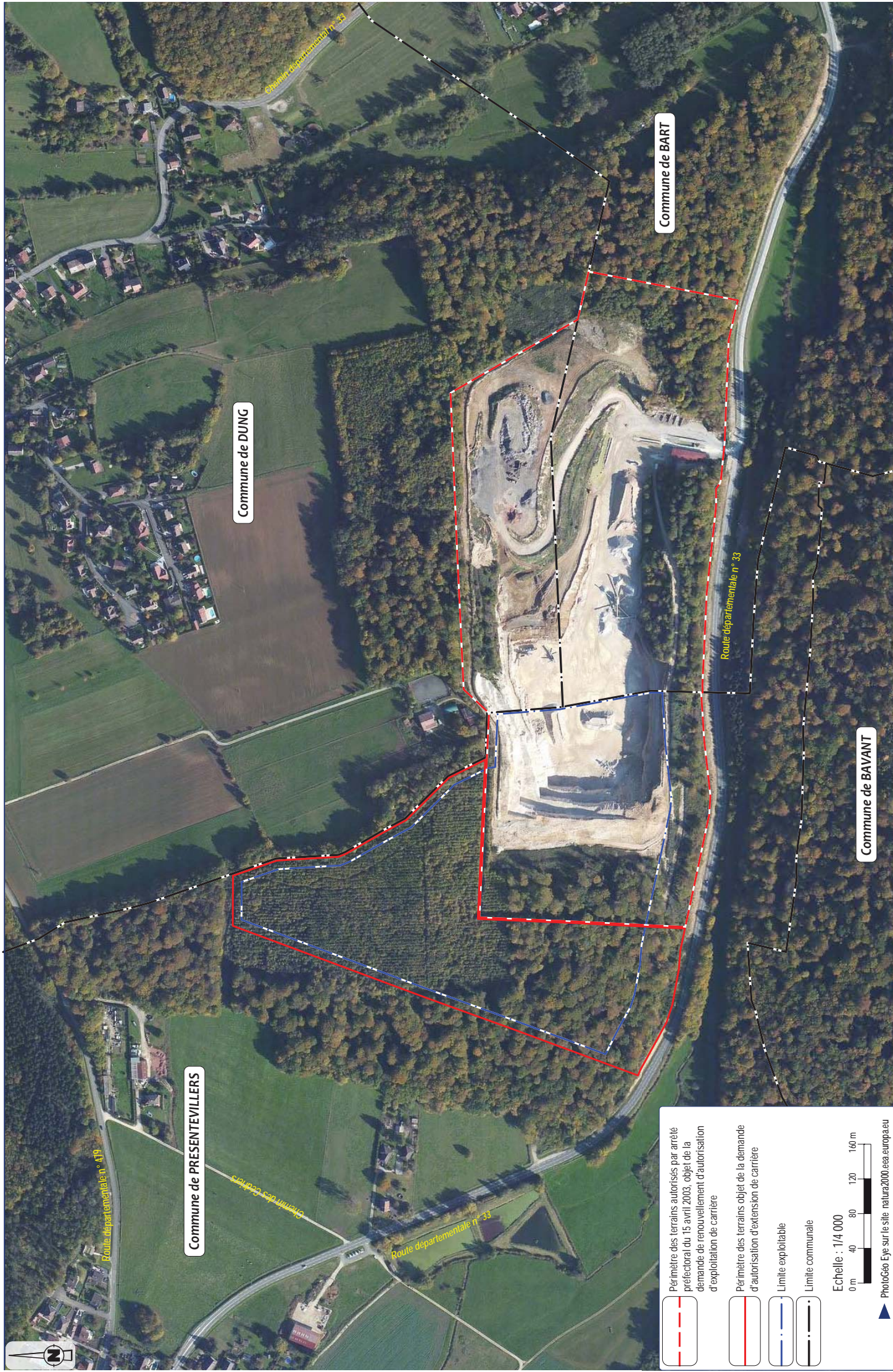
Prescription de l'élaboration du PLU par délibérations du conseil municipal des :2 décembre 2008 et
.....16 décembre 2015
Arrêt du PLU par délibération du conseil municipal du : 08 juin 2018
Enquête publique réalisée :
Approbation du PLU par délibération du conseil municipal du :



GÉOMÈTRE-EXPERT
CONSEILLER VALORISER GARANTIR

Cabinet RUEZ & Associés
SARL de Géomètre-Expert
19 rue du Général Leclerc - 25200 MONTBELIARD
Tél : 03 81 91 72 03 - Fax : 03 81 91 31 99
cabinet.ruez@orange.fr / <http://cabinetruez.fr>

15020 – Juin 2018



Route departementale n° 119

Commune de PRESENTEVILLERS





Commune de DUNG

Commune de BART

Route departementale n° 33

Commune de BAVANT

Route departementale n° 33

-  Périmètre des terrains autorisés par arrêté préfectoral du 15 avril 2003, objet de la demande de renouvellement d'autorisation d'exploitation de carrière
-  Périmètre des terrains objet de la demande d'autorisation d'extension de carrière
-  Limite exploitable
-  Limite communale

Echelle : 1/14 000
 0 m 40 80 120 160 m
 PhotoGéo Eye sur le site : nature2000.eea.europa.eu